



02/02 savannenbeige  
savannah beige  
beige savane  
sabbia  
beige sabana  
savannbeige

42/02 lotusweiss/savannenbeige  
lotus white/savannah beige  
blanc lotus/beige savane  
bianco/sabbia  
blanco loto/beige sabana  
lotusvit/savannbeige

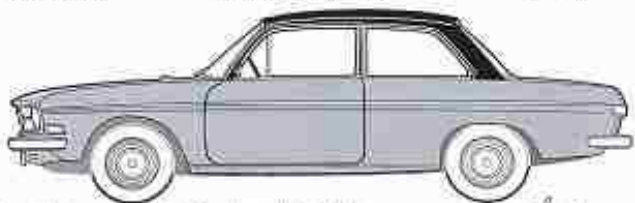
✓ 20  
✓ 83



11/11 rubinrot  
ruby red  
rouge rubis  
rosso  
rubì  
rubinrød

10/11 schwarz/rubinrot  
black/ruby red  
noir/rouge rubis  
nero/rosso  
negro/rubi  
svart/rubinrød

✓ 22  
✓ 85



08/08 zenitblau  
zenith blue  
bleu zénith  
celeste  
azul zenit  
zenitblå

10/08 schwarz/zenitblau  
black/zenith blue  
noir/bleu zénith  
nero/celeste  
negro/azul zenit  
svart/zenitblå

✓ 21  
✓ 84



14/14 ultramarinblau  
ultramarine  
bleu d'outremer  
blu  
azul ultramar  
ultramarinblå

10/14 schwarz/ultramarinblau  
black/ultramarine  
noir/bleu d'outremer  
nero/blu  
negro/azul ultramar  
svart/ultramarinblå

✓ 21  
✓ 84



09/09 fontanagrau  
Fontana grey  
gris Fontana  
grigio  
gris Fontana  
fontanagrå

10/09 schwarz/fontanagrau  
black/Fontana grey  
noir/gris Fontana  
nero/grigio  
negro/gris Fontana  
svart/fontanagrå

✓ 21  
✓ 84



20/20 javagrün  
Java green  
vert Java  
verdone  
verde Java  
javagrön

10/20 schwarz/javagrün  
black/Java green  
noir/vert Java  
nero/verdono  
negro/verde Java  
svart/javagrön

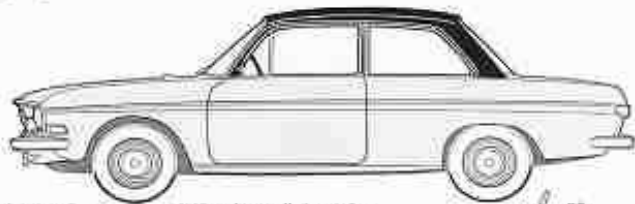
✓ 20  
✓ 83



10/10 schwarz  
black  
noir  
nero  
negro  
svart

42/10 lotusweiss/schwarz  
lotus white/black  
blanc lotus/noir  
bianco/nero  
blanco loto/negro  
lotusvit/svart

✓ 22  
✓ 85



42/42 lotusweiss  
lotus white  
blanc lotus  
bianco  
blanco loto  
lotusvit

10/42 schwarz/lotusweiss  
black/lotus white  
noir/blanc lotus  
nero/bianco  
negro/blanco loto  
svart/lotusvit

✓ 20  
✓ 83

In welcher Farbe möchten Sie Ihren Audi Super 90? Sie wissen, es gibt ihn zwei- oder viertürig. Oben sind die acht Außenfarben (mit den jeweiligen Dachfarben gegen Mehrpreis) abgebildet.

Sie können Ihren Audi Super 90 natürlich auch einfarbig bekommen. Deshalb stehen unter jeder Abbildung zwei Bezeichnungen:

Beispiel: 02/02 = savannenbeige, einfarbig  
42/02 = savannenbeige mit lotusweißem Dach, also zweifarbig

Für die Sitzeinrichtung können Sie wählen zwischen Stoff-/Skai-Bezügen und (gegen Mehrpreis) luftdurchlässigen Voll-Skai-Bezügen. Das kennzeichnen die abgebildeten Sitze mit der entsprechenden Nummer.

Stoff-/Skai-Bezüge haben die Nummern 20, 21, 22. Luftdurchlässige Voll-Skai-Bezüge haben die Nummern 83, 84, 85.

Wie die Bezüge aussehen, sehen Sie auf der Rückseite.

What colour would you like your Audi Super 90? As you know, there's both a 2- and a 4-door version.

Above you can see the eight body colours (with the appropriate roof colour for two-tone combinations at extra charge).

You can naturally order your Audi Super 90 in monotone. That is why there are two order code numbers under each illustration.

E.g.: 02/02 = savannah beige (monotone)

42/02 = savannah beige with lotus white roof (two-tone).

You can also choose between a Skai leatherette/fabric combination and all air-permeable Skai leatherette (at extra charge) for the upholstery. 20, 21, 22 are Skai leatherette/fabric combinations. 83, 84, 85 are all air-permeable Skai leatherette. You can see illustrations of the upholstery overleaf.

De quelle couleur devra être votre Audi Super 90? (Vous savez que l'Audi Super 90 est livrable avec deux ou quatre portes.)

Vous trouverez ci-dessus les huit teintes de la carrosserie (et la teinte correspondante du toit, moyennant supplément de prix).

L'Audi Super 90 est livrable aussi en une seule couleur. Vous trouverez donc deux désignations sous chaque reproduction.

Exemple: 02/02 = beige savane, une teinte

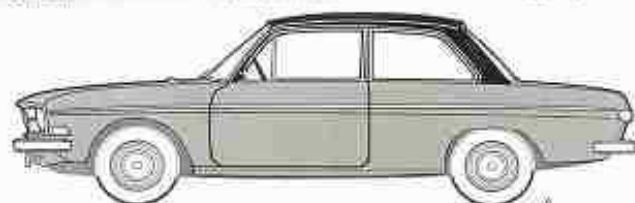
42/02 = beige savane avec toit blanc lotus, donc deux teintes.

Vous êtes aussi votre propre décorateur. Vous avez, en effet, le choix entre une sellerie-garniture tissu et skai et une sellerie-garniture tout skai aéré (moyennant supplément de prix). Cela est caractérisé par les sièges reproduits avec les numéros correspondants.

Nos de la sellerie-garniture tissu et skai: 20, 21, 22. Nos de la sellerie-garniture tout skai aéré: 83, 84, 85.

L'aspect de ces garnitures vous est montré au verso de ce dépliant.





08/09 fontanagrau  
Fontana grey  
gris Fontana  
grigio  
gris Fontana  
fontanagrå

10/09 schwarz/fontanagrau  
black/Fontana grey  
noir/gris Fontana  
nero/grigio  
negro/gris Fontana  
svart/fontanagrå

21

84



10/10 schwarz  
black  
noir  
nero  
negro  
svart

42/10 lotusweiss/schwarz  
lotus white/black  
blanc lotus/noir  
bianco/nero  
bianco lota/negro  
lotusvit/svart

22

85

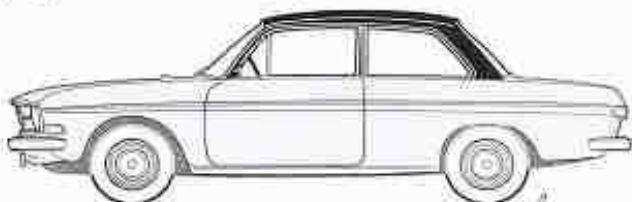


20/20 javagrön  
Java green  
vert Java  
verdona  
verde Java  
javagrön

10/20 schwarz/javagrön  
black/Java green  
noir/vert Java  
nero/verdona  
negro/verde Java  
svart/javagrön

20

82



42/42 lotusweiss  
lotus white  
blanc lotus  
bianco  
bianco loto  
lotusvit

10/42 schwarz/lotusweiss  
black/lotus white  
noir/blanc lotus  
nero/blanco  
negro/blanco loto  
svart/lotusvit

20

83

In welcher Farbe möchten Sie Ihren Audi Super 90? Sie wissen, es gibt ihn zwei- oder viertürig. Oben sind die acht Außenfarben (mit den jeweiligen Dachfarben gegen Mehrpreis) abgebildet.

Sie können Ihren Audi Super 90 natürlich auch einfarbig bekommen. Deshalb stehen unter jeder Abbildung zwei Bezeichnungen:

Beispiel: 02/02 = savannenbeige, einfarbig  
42/02 = savannenbeige mit lotusweißem Dach, also zweifarbig

Für die Sitzeinrichtung können Sie wählen zwischen Stoff-Skai-Bezügen und (gegen Mehrpreis) luftdurchlässigen Voll-Skai-Bezügen. Das kennzeichnen die abgebildeten Sitze mit der entsprechenden Nummer.

Stoff-/Skai-Bezüge haben die Nummern 20, 21, 22. Luftdurchlässige Voll-Skai-Bezüge haben die Nummern 83, 84, 85.

Wie die Bezüge aussehen, sehen Sie auf der Rückseite.

What colour would you like your Audi Super 90? As you know, there's both a 2- and a 4-door version.

Above you can see the eight body colours (with the appropriate roof colour for two-tone combinations at extra charge).

You can naturally order your Audi Super 90 in monotone. That is why there are two order code numbers under each illustration.

E.g.: 02/02 = savannah beige (monotone)  
42/02 = savannah beige with lotus white roof (two-tone).

You can also choose between a Skai leatherette/fabric combination and all air-permeable Skai leatherette (at extra charge) for the upholstery. 20, 21, 22 are Skai leatherette/fabric combinations. 83, 84, 85 are all air-permeable Skai leatherette. You can see illustrations of the upholstery overleaf.

De quelle couleur devra être votre Audi Super 90? (Vous savez que l'Audi Super 90 est livrable avec deux ou quatre portes.)

Vous trouverez ci-dessus les huit teintes de la carrosserie (et la teinte correspondante du toit, moyennant supplément de prix).

L'Audi Super 90 est livrable aussi en une seule couleur. Vous trouverez donc deux désignations sous chaque reproduction.

Exemple: 02/02 = beige savane, une teinte  
42/02 = beige savane avec toit blanc lotus, donc deux teintes.

Vous êtes aussi votre propre décorateur. Vous avez, en effet, le choix entre une sellerie-garniture tissu et skai et une sellerie-garniture tout skai aéré (moyennant supplément de prix). Cela est caractérisé par les sièges reproduits avec les numéros correspondants.

Nos de la sellerie-garniture tissu et skai: 20, 21, 22. Nos de la sellerie-garniture tout skai aéré: 83, 84, 85.

L'aspect de ces garnitures vous est montré au verso de ce dépliant.

Quale colore desiderate per la vostra Audi Super 90 a due o quattro porte?

Sopra sono riportati gli otto colori della carrozzeria con il relativo colore del padiglione (versione bicolore con sovrapprezzo).

Naturalmente potete ottenere la vostra Audi Super 90 anche monocoloro. Sotto ogni figura vi sono infatti due indicazioni:

Esempio: 02/02 = sabbia - monocoloro  
42/02 = sabbia, padiglione bianco - bicolore

Potete scegliere inoltre tra rivestimenti combinati in stoffa e skai, oppure interamente in skai poroso (con sovrapprezzo). I numeri di ordinazione relativi sono riportati sotto il disegno dei sedili. I rivestimenti combinati in stoffa e skai corrispondono ai numeri 20, 21, 22; i rivestimenti in skai ai numeri 83, 84, 85.

Sul retro potete vedere come si presentano i rivestimenti dei sedili.

¿Qué color desea para su Audi Super 90? No olvide que está a su disposición en versiones de dos o cuatro puertas.

En la parte superior se representan los ocho colores de la carrocería (con el correspondiente color para el techo, con recargo en el precio). Claro está que también puede adquirir su Audi Super 90 con un solo color. Por ello, debajo de cada ilustración aparecen dos indicaciones.

Ejemplo: 02/02 = beige sabana (todo el auto)  
42/02 = beige sabana con techo blanco loto.

Usted puede elegir el tapizado de los asientos bien en paño/cuero artificial «Skai» o (con recargo en el precio) en cuero artificial permeable al aire «Skai» en su totalidad. Esto se indica por los asientos que figuran en el texto, dotados de los números correspondientes. Números para el tapizado de paño/cuero artificial «Skai»: 20, 21, 22. Números para el tapizado total con cuero artificial «Skai» permeable al aire: 83, 84, 85.

Al dorso se reproducen muestras de ambos tapizados.

Med hjälp av denna trycksak kan Ni välja rätt färg och klädsel för Er nya Audi Super 90. Den finns i såväl 2- som 4-dörrars utförande.

Här ovanför ser Ni de 8 lackfärgerna. (Avvikande lackfärg kan fås på extra beställning och mot extra kostnad.)

Exempel på sifferbeteckningar:  
02/02 = savannabeige, enfärgad  
42/02 = savannabeige med lotusvitt tak

Audi Super 90 levereras som standard med klädselkombinationen tyg/skai. På extrabeställning och mot extra kostnad kan vagnarna också levereras med klädsel helt i skai. Nummerbeteckningarna vid sätena betyder:

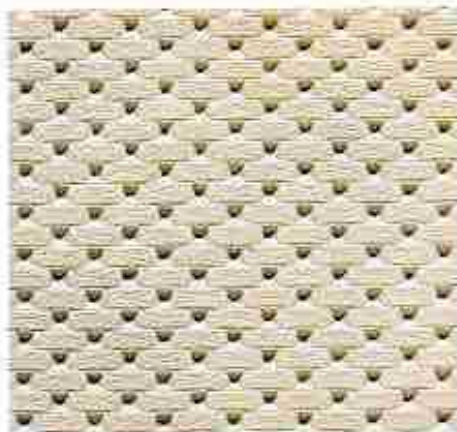
Tyg/skai-klädsel har nummer 20, 21, 22. Klädsel helt i skai har nummer 83, 84, 85. Färger och mönster på tyger resp. skai framgår av illustrationerna på baksidan.



✓ 83



✓ 84



✓ 85



Auto Union GmbH

652 204-63 Printed in Germany - Munggenberg, Detmold - Specifications subject to change without notice - 1987

# Audi

Farbprogramm  
Colour range  
Gamme des teintes

Programa colori  
Programa de colores  
Färgprogram

# Super 90

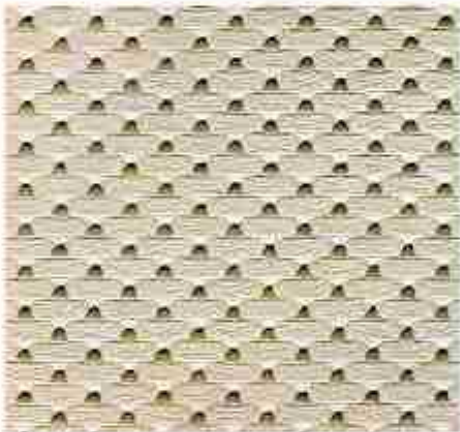
Robert Filsinger  
Königsplatz  
Eberbach • Telefon 8688  
Hirschhorn • Telefon 491







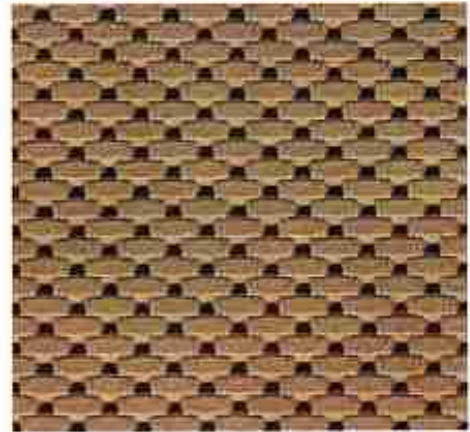
09 



10 



11 



12 



13 



14 

